

TERMINE

jeden Dienstag

■ von 9 bis 11 Uhr

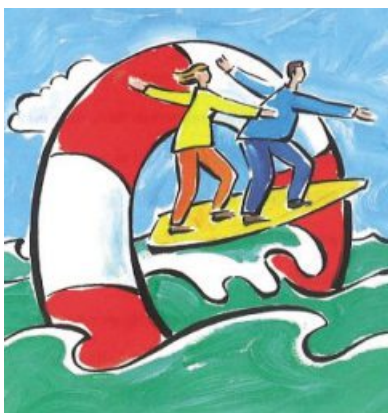
Lohnsteuerberatung für Gewerkschaftsmitglieder e.V., nur nach telefonischer Vereinbarung

■ Rentenberatung

von Claudia Lenz, Termine nach Vereinbarung

■ Sozialberatung

von Bernhard Hoffmann, Termine nach telefonischer Vereinbarung



Die IG Metall Heidelberg wünscht allen Mitgliedern und deren Angehörigen schöne Ferien und erholsame Urlaubstage.

Impressum

IG Metall Heidelberg
Friedrich-Ebert-Anlage 24
69117 Heidelberg
Telefon 06221 98 24 0
Fax 06221 98 24 30
E-Mail:
Heidelberg@igmetall.de

Internet:

► rhein-neckar.igm.de
Redaktion: Mirko Geiger
(verantwortlich), Michael Seis

Traditionelle Konferenz in Sinsheim

**HANS-JÜRGEN
URBAN ZU GAST**

»Arbeitende Rentner sind kein Beitrag zur Fachkräftesicherung.«

»Der arbeitende Rentner ist nicht die Antwort auf die Herausforderungen, vor die uns die demografische Entwicklung stellt. Wer die steigenden Belastungen der modernen Arbeitswelt kennt, weiß das«, sagte Hans-Jürgen Urban, geschäftsführendes Vorstandsmitglied der IG Metall, bei der traditionellen Betriebsrätekonferenz der IG Metall Heidelberg.

Der Metaller widersprach damit Forderungen von Arbeitgeberverbänden und wirtschaftsnahen Politikern mit der sogenannten »Flexi-Rente« den Kündigungsschutz für arbeitende Senioren aufzuheben und zu-



gleich Arbeitgebern die Sozialabgaben zu ersparen.

Das geschäftsführende Vorstandsmitglied der IG Metall fand anerkennende Worte dafür, dass die Verwaltungsstelle Heidelberg an dem Tag, an dem das Renten-

paket in Kraft tritt, das Thema auf einer Konferenz aufgreift. »Tolles Timing«, rief der Gewerkschafter den zahlreich erschienenen Betriebsräten zu.

Mehr Infos im Internet unter:

► heidelberg.igm.de

Betriebsratswahl bei Al Bohn



»Wer einen Betriebsrat gründen möchte, wird von uns tatkräftig unterstützt«, versprach die IG Metall Heidelberg im Frühjahr 2014.

Auf dieses Versprechen hin haben drei Arbeitnehmer der Unternehmensgruppe Al Bohn jetzt die Sache in die Hand genommen.

Mit tatkräftiger Unterstützung der IG Metall hatten drei Beschäftigte des Betriebs am 26. Mai zu einer Betriebsversammlung eingeladen, auf der ein Wahlvorstand zur Durchführung einer Betriebsversammlung gebildet wurde.

Die Unternehmensgruppe Al Bohn in Sinsheim beschäftigt mehr als 400 Arbeitnehmerinnen und Arbeitnehmer in einem Gemeinschaftsbetrieb mehrerer Unternehmen.

»Dies war im Vorfeld eine große Herausforderung«, sagt Michael Seis von der IG Metall. Zu den üblichen Begleiterscheinungen um eine Betriebsratswahl herum, ist die erstmalige Wahl eines Betriebsrats in einer solchen Konstellation nochmal eine größere Herausforderung.

»Wir sind froh, dass es trotz aller Widerstände im Vorfeld gut geklappt hat und die Wahl frei von Einfluss über die Bühne geht«, so Michael Seis weiter. ■

Mercedes Benz Niederlassung Heidelberg

Unternehmen gibt weitere Pläne zur Vertriebsumstrukturierung bekannt.



Heidelberger Mercedes-Beschäftigte legen Arbeit nieder, um sich über die Pläne des Vorstandes zu informieren!

Bei einem Spitzengespräch am 25. Juni zur Neuausrichtung der Niederlassungen hat die Unternehmensseite dem Gesamtbetriebsrat weitgehende Einblicke in die Pläne des Unternehmens gegeben. Danach sind tiefgreifende Einschnitte in die Arbeitsbe-

ziehungen bis hin zum Verkauf weiterer Niederlassung und zu befürchtendem Personalabbau geplant.

Auch die Überführung in GmbH's steht wohl immer noch auf der Giftliste des Unternehmens. ■