

Kein Betriebsrat, aber besser wär`s?

In Deutschland finden im Zeitraum zwischen März und Ende Mai die Betriebsratswahlen in den Betrieben statt. Hier wählen die Beschäftigten ihre Interessensvertreter gegenüber der Geschäftsleitung. Einzige Hürde: Es müssen mehr als 5 Beschäftigte im Betrieb angestellt sein.

Nach der Wahl übt der Betriebsrat Mitbestimmungsrechte im Sinne der Beschäftigten aus. Hierzu zählen:

- Mitbestimmung bei der Urlaubsplanung
- Mitbestimmung bei der Arbeitszeit
- Mitbestimmung bei der Leistungskontrolle
- Mitbestimmung bei der Ordnung des Betriebs
- Mitbestimmung bei vielen weiteren Themen

Mit Betriebsrat ist es besser!

Das zeigt zumindest die Erfahrung der IG Metall. In Betrieben mit Betriebsrat haben die Beschäftigten höhere Einkommen, weniger Stress, ein besseres Betriebsklima, bessere Möglichkeiten bei der persönlichen Entwicklung, bessere Informationen über die betriebliche Entwicklung und in erster Linie: **Mitreden!**

Was es zu einem guten Betriebsrat braucht, würden wir gerne darstellen.

Hierzu haben wir ein Abendprogramm gestaltet, welches auf die wichtigsten Themen rund um die Betriebsratswahl eingeht und genügend Raum für persönliche Fragestellungen lässt.

Zeiten:

Beginn: 17:00 Uhr

Ende: 19:00 Uhr

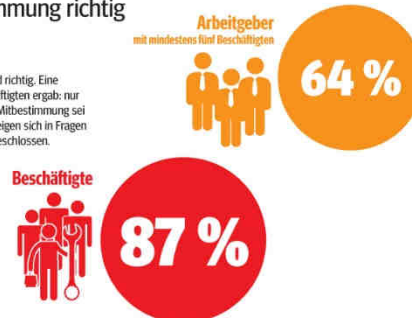
Inhalte:

- Wie werde ich Betriebsrat?
- Was sind meine Aufgaben?
- Welche Möglichkeiten habe ich?
- Was kann ich gestalten?
- Zusammenarbeit mit der IGM?
- Was, wenn es noch gar nix gibt?

Große Mehrheit für Mitbestimmung

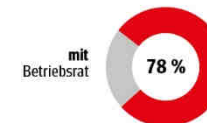
Dass Mitbestimmung richtig ist, sagen ...

Mitbestimmung ist wichtig und richtig. Eine Befragung unter 1.900 Beschäftigten ergab: nur 13 Prozent sind der Meinung, Mitbestimmung sei falsch. Auch die Arbeitgeber zeigen sich in Fragen der Mitbestimmung eher aufgeschlossen.



Vorteil Betriebsrat

Anteil von Betrieben, die ein Produkt weiterentwickelt haben



Anteil von Beschäftigten, die ihren Urlaubsanspruch voll ausschöpfen





Ein Angebot der IG Metall Heidelberg an Beschäftigte, die Betriebsrat werden oder einen Betriebsrat gründen wollen.

Betriebsrat!
Aber wie?

06.03.18
17:00
SIN

Effektive Mitbestimmung

Empirischen Studien zufolge hat betriebliche Mitbestimmung positive Effekte unter anderem auf:



Produktivität



Löhne



Rendite



ökologische Investitionen



Weiterbildung



Ausbildung



Jobsicherheit



Familienfreundlichkeit



Lohnleichheit



Infografik / Quelle: Hans-Böckler-Stiftung 2017

Wo Beschäftigte mitreden

So viele Arbeitnehmer sind in Deutschland ...

durch einen Betriebsrat vertreten ...

41 %

Mitglied in einer
DGB-Gewerkschaft ...

6.037.000



Infografik / Quelle: WSI 2016



I Heidelberg

Büro Sinsheim
Kirchplatz 10
74889 Sinsheim

heidelberg@igmetall.de
www.heidelberg.igm.de

Parken:

Kirchplatz 10

Die Teilnahme ist kostenfrei.